



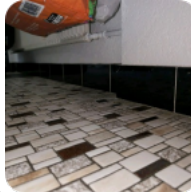
VB-2
Faserzement/LAP
Cheminée
Asbest




MaP-7
Verputz
Wand
Asbest



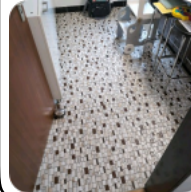
MaP-8
Fliesenkleber
Sockel
Asbest



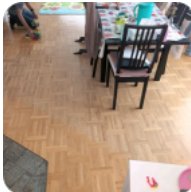
MaP-6
Fliesenkleber
Wand
Asbest




MaP-5
Fliesenkleber
Boden
Asbest



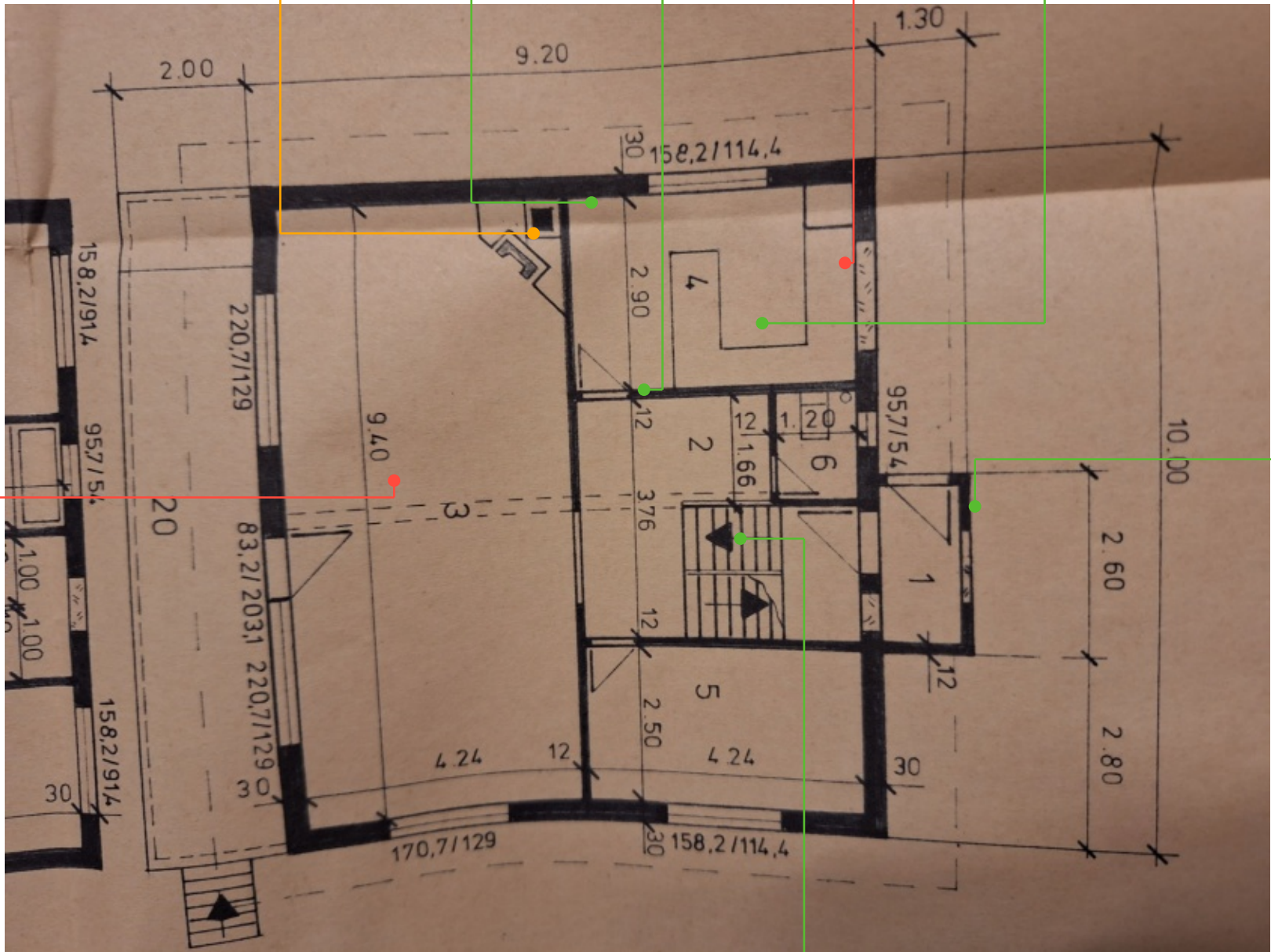

MaP-9
Parkettkleber
Asbest



MaP-13
Verputz
Wand
Asbest



MaP-10
Verputz
Decke
Asbest



Legende	
Einstufung	
Bestätigt	
Ungeklärt	
Widerlegt	
Hinweise beachten	
Nicht eingestuft	
Beprobungsart	
MaP: Einzelprobe VB: Visueller Befund	
Projektbezeichnung	
Giovanni Russi	
Projektnummer	
466	
Auftraggeber	
Planverfasser	
Planbezeichnung	
EG Grundriss	
Maßstab	Datum
	05.09.2025
Anlage	Version
Erstellt	
Plangrundlage von	